

PratiqueARTS

Astuces - Techniques - Idées - Inspirations

N° 148

TOM V. DE WOUWER : Peindre comme les maîtres

Nouvelle formule

MAXI DÉMO

Mark Mehaffey,
une œuvre abstraite
de A à Z

RENCONTRES

Didier Georges
Bhavesh Zala
Jane Lorrain-Leszak
Adrien Coppola
Nicolas Martin

GUIDE PRATIQUE

3 façons d'utiliser
le noir, maîtriser
les gris colorés,
bien entretenir
ses pinceaux...

p. 43

Stephen
Bennett
Visages
du monde

PAS À PAS

Sculpture :
portrait
en stéatite

Fleurs dans
le jardin de Monet

COMMENT...

Réussir sur Instagram

Jouer avec des effets
graphiques

Dans ce numéro

16 pages inédites consacrées à l'Huile

M 09271 - 148 - F : 7,50 € - RD

Diverdi

EDITIONS
MAGASIN
ENTRANCE

DOM : 8,30 € - BEL/LUX : 8,30 € - CAN : 12,50 CAD - CH : 13,50 FS - ESP/GR/ITA/PORT CONT : 8,30 € - MAR : 8,30 MAD - MAY : 8,30 € - TUN : 7,60 TND - N CALS : 1200 XPF - POLS : 1200 XPF

25 septembre-27 novembre 2019

Sommaire *Pratique des Arts 148*

Astuces - Techniques - Idées - Inspirations



p. 20



p. 28



p. 34



p. 38



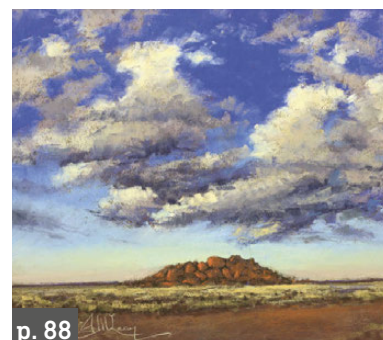
p. 75



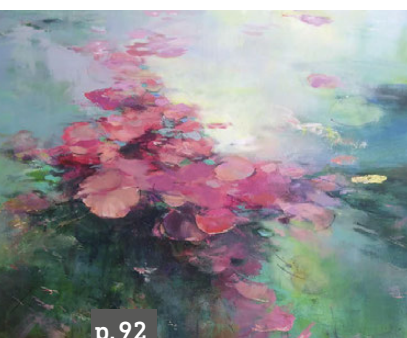
p. 78



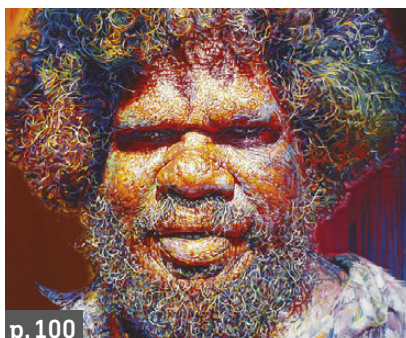
p. 84



p. 88



p. 92



p. 100



p. 106



p. 110

- 4 Le portfolio des lecteurs**
Résultats du concours d'artistes.
Thème : Natures mortes.
- 8 La tribune des associations**
Les événements artistiques
à venir, présentés par ceux
qui les organisent.
- 10 La vie des artistes**
L'actualité des salons, galeries,
expos, musées, web...
Retour sur plusieurs manifestations.
- 20 ■ Didier Georges**
Un bonheur de tous les instants.
- 26 ■ Bhavesh Zala**
Sa technique en 7 points clés.
- 28 ■ Mark Mehaffey**
Maxi-démo. Des idées à peindre.
- 34 ■ Adrien Coppola**
Un atelier entre terre et mer.
- 38 ■ Jane Lorrain-Leszak**
L'aquarelle intérieure.

- 43 Guide pratique**
32 pages à détacher.
Choisir et entretenir ses pinceaux.
3 façons d'utiliser le noir. Peindre
avec des gris colorés. Réinterpréter
les maîtres sur petits formats.
Le pastel à l'alcool sur Pastel Card.
La composition par les contrastes de
valeur. Peindre les arbres d'automne.
Soigner le dessin et la perspective.
Portraits en stéatite. Créer avec
Photoshop. Exporter ses œuvres
à l'étranger.
- 75 Enquête**
Dessiner l'humain.
- 78 ■ Nicolas Martin**
Une lumière intérieure...
- 84 ■ Mireille Ledrappier**
La liberté du geste et de la couleur.
- 88 ■ Amanda McLean**
Entre terre et ciel.

- 92 ■ Magdalena Morey**
Amoureuse de l'eau et du soleil.
- 98 Librairie**
- 100 ■ Stephen Bennett**
Visages du monde.
- 106 Un atelier à découvrir**
Arts et Cimes. La montagne
au bout du pinceau.
- 108 Vie professionnelle**
Comment réussir sur Instagram.
- 110 Coups de pousse**
Quatre artistes à découvrir : LiliB,
Simon Korving, Christine Chevieux,
Christophe Grimonpon.
- 112 Petites annonces**
- 114 Événement**
Les stages *Pratique des Arts*.

La galerie des lecteurs

Pratique des Arts

Débutants ou confirmés,
amateurs, professionnels,
vous êtes tous les bienvenus!
**C'est vous qui déterminez
les grands gagnants.**
Et en plus, c'est gratuit.



Quelques chiffres
Un vrai succès!
Thème de ce concours :
nature morte
Près de 321 œuvres
Plus de 12 831 votes exprimés

Le principe est simple.
Déposez vos œuvres à l'adresse indiquée p. 6, puis votez; les œuvres plébiscitées par vos votes seront publiées* dans le numéro suivant du magazine **Pratique des Arts**.

* Dans la limite des places disponibles.



Sylviane Lathoud Chiron
Marmites créoles
Aquarelle, 60 x 50 cm.

268



Armelle Panay
Les lampions d'amour en cage
Pastel sur Pastelmat, 70 x 30 cm.

195



230



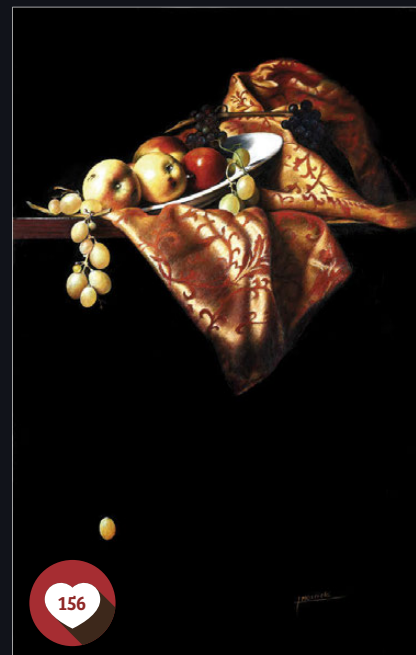
Claudine Jamain
Navets du jardin
Pastel sec, 40 x 40 cm.

163



172

Michelle Schmitt
À ranger
Pastel sec, 80 x 60 cm.



156

Jerzy Moscicki
Grain de folie
Pastel sec, 80 x 50 cm.



Jean Coutard
Qu'est-ce?
Aquarelle, 41 x 31 cm.



156

Alain Dansereau
Laquelle choisir?
Pastel sec et crayons pastel, 53 x 40 cm.



113

Ghislaine Fabre
Bégonias à Viens
Pastel sec, 50 x 50 cm.



128

Brigitte Capp
D'après le bronze La fille du pêcheur de Ph. Faraut
Aquarelle, 30 x 26 cm.



143



Jerzy Moscicki
Bol de thé
Pastel sec, 40 x 40 cm.



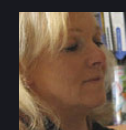
128



Armelle Panay
Physallis du jardin
Pastel sur Pastelmat, 70 x 50 cm.



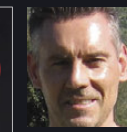
110



Christine Athlan
Reflats de fruits
Huile, 46 x 65 cm.



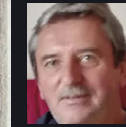
110



Reber Karol
Nature morte aux fruits
Huile sur panneau en bois, 35 x 50 cm.



144

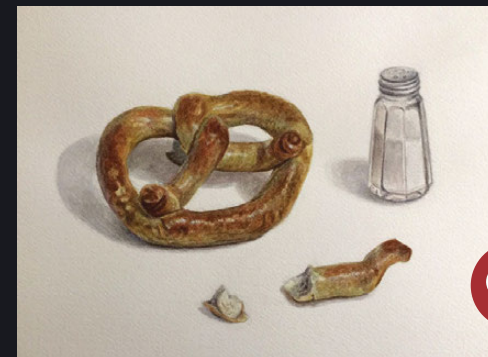
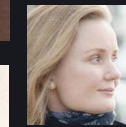


Michel Troadec
Entre-pots
Crayons de couleurs, 39 x 29 cm.



119

Anna Caillet
Petit goûter
Huile, 30 x 40 cm.



119

Anna Caillet
Nature morte avec pretzel
Aquarelle, 27 x 35 cm.



110

Marie-France Marty
Étal du poissonnier
Acrylique sur papier, 50 x 40 cm.