

Pratique des ARTS

Bernard Quillacq

Une nature
intense

Le marouflage sur toile

Du collage
à l'œuvre

Rencontre

Josy Fabian-Masbou Balades en lumière

Au sommaire

II Portfolio : Claude Lepage-Racine

Immersion dans son univers éclectique, de la nostalgie au voyage.

VI Rencontre : Bernard Quillacq

L'artiste landais va à l'essentiel, supprimant les détails superflus qui pourraient nuire aux émotions exprimées.

X Autour d'une pratique

Alain Gégout nous présente le marouflage

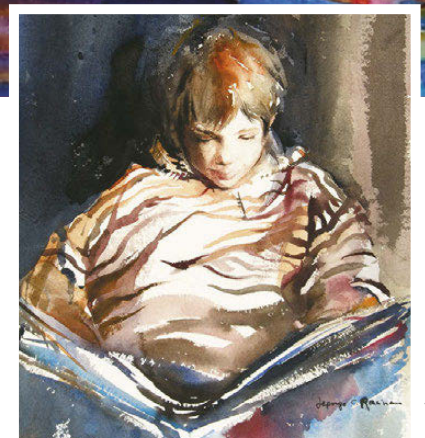
sur toile, un procédé personnel qu'il a adopté il y a une vingtaine d'années.

XII Pas à pas : Thierry de Marichalar

Charmant king-charles...

**XIV Parcours d'artiste :
Josy Fabian-Masbou**

Le mouvement cubiste influence ses œuvres, dans lesquelles la géométrie et les jeux de lumière sont très présents.



SUPPLÉMENT DE PRATIQUE DES ARTS N° 155
FÉVRIER-MARS 2021