

HORS-SÉRIE N° 62

Pratique des Arts

HS N° 62

La France comme source d'inspiration

Du Morvan à Paris par Alexandre de Broca

TOUR DE FRANCE DES PLUS BEAUX SITES À PEINDRE

VOTRE GUIDE PRATIQUE
16 pages inédites à conserver
P. 95

Paysage normand au couteau

Ombres et reflets des bords de Marne

Plage de Bretagne au pastel

Le marais poitevin de Patrice Bourdin

SCULPTURE
La nature réinventée par Amélie Vogel

La lumière du Sud-Ouest comme sujet

REPORTAGE
Visite d'un moulin à papier traditionnel

L'ACTUALITÉ DES SALONS D'ART EN 2023

Les coins secrets de l'Ardèche méridionale par Claude Carvin

Tour de France des artistes

Jean-François Arnaud, David Chauvin, Corinne Descamps, Emmanuelle Germaneau, Mez-de Mezerac, Florence Penouty, Françoise Papail, Jean-Noël Riou, Émile Romero...

DIVERTI Éditions CPPAP
 IMPRIME EN FRANCE L 11673 - 62 H - F: 9,90 € - RD


TOUTES LES TECHNIQUES : huile, acrylique, pastel, aquarelle, sculpture

SOMMAIRE

Tour de France des artistes



PORTFOLIO invités d'honneur 2023 p. 6

LA VIE DES SALONS (2^e trimestre 2023) p. 12

ALEXANDRE DE BROCA p. 18
Du Morvan à Paris.

CLAUDE CARVIN p. 24
Coins secrets d'Ardèche.

ÉMILE ROMERO p. 30
Entre terre et mer.

AMÉLIE VOGEL p. 34
Une nature réinventée.

PAPIER AQUARELLE p. 36
Le moulin à papier de Brousses-et-Villaret.

EMMANUELLE GERMANEAU p. 42
Invitation au lâcher-prise.

JEAN-FRANÇOIS ARNAUD p. 46
La lumière du Sud-Ouest pour sujet.

BONNES ADRESSES p. 52

PORTFOLIO JEAN-NOËL RIOU p. 54
Voyage en imaginaire.

MEZ-DE MÉZERAC p. 62
Une touche de fantaisie.

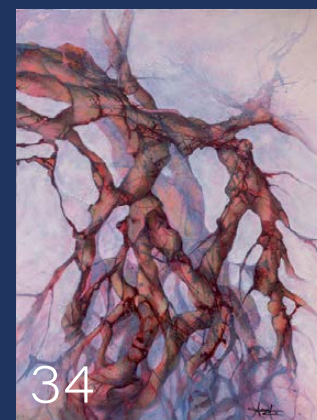
11 ATELIERS À LA LOUPE p. 64

DAVID CHAUVIN p. 70
Cartes postales.

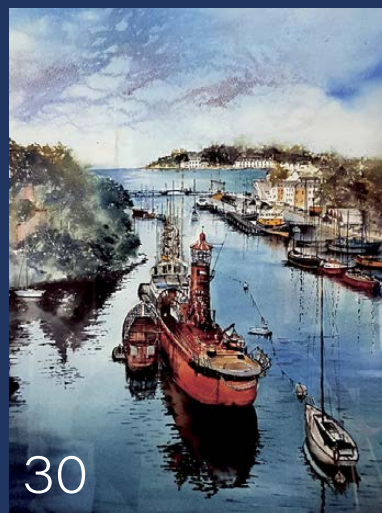
FLORENCE PENOUTY p. 74
La sensation de la lumière.

CORINNE DESCAMPS p. 80
Balade picturale au fil de la Marne.

Tour de France des plus beaux sites à peindre p. 86



34



30



62



74



46



p. 95
Guide pratique
16 pages
de conseils
et d'astuces
pour peindre
des paysages



54

70



36

Reportage



42



24

18



64 11 ateliers
à la loupe



80



**Et les plus
beaux sites
à peindre**

Le guide pratique

CONSEILS ET ASTUCES

16 pages



Test fabricant

P. 96

Les aquarelles Maison Banane, artisanales et véganes. Le verdict de Jean-Martin Vincent.



Pastel

P. 98

Aborder un paysage par les valeurs. L'exemple d'une plage du Finistère par Florence Penouty.



Acrylique

P. 100

Partez pour une balade en forêt sur le plateau ardéchois avec Claude Carvin.



Pastel

P. 102

Rendre les reflets sur l'eau. La démo de Patrice Bourdin dans le marais poitevin.



Aquarelle

P. 104

Composez une marine contrastée en trois étapes suivant la méthode de Jean-François Arnaud.



Aquarelle

P. 106

Avec Corinne Descamps, flânez sur les bords de Marne et réalisez une aquarelle en forme d'éventail.



Huile au couteau

P. 110

Zoom sur un paysage de bord de mer normand au couteau par Françoise Papail.