

Pratique des Arts

SPÉCIAL AQUARELLE

N° 43

Francis Cordina

*La part
du rêve*

C. Roque-Benoît

*La libre
aquarelle*

Alexis Le Borgne

Le Japon pour inspiration

Au sommaire

II Portfolio : Alexis Le Borgne

Ressenties par l'artiste comme des haïkus picturaux, ses aquarelles sont profondément marquées par la spiritualité japonaise.

VI Rencontre : Francis Cordina

Il fonde son approche de l'aquarelle sur la structuration de l'œuvre par les ombres et les lumières. Des peintures intenses et lumineuses.

X Autour d'une pratique : F. Malnati

Brillances et reflets dans la nature morte, son terrain de jeu favori.

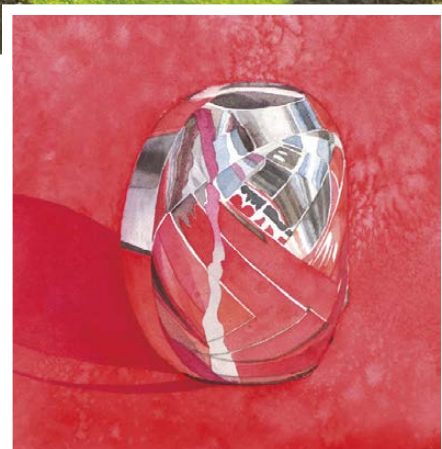
XII Démo : Rosanne Larouche

Un arbre, des roches et un corbeau!

XIV Autour d'une pratique : Catherine Roque-Benoît

Aucune intellectualisation dans sa démarche poétique; seuls prévalent le plaisir, le hasard, l'évasion.

XVI Agenda des salons



SUPPLÉMENT DE PRATIQUE DES ARTS N° 175
JUIN-JUILLET 2024

Imprimé en France / Printed in France. Pour vous abonner ou contacter le service abonnement/VPC : www.divertistore.com, rubrique « Abonnements » • Ou téléphonez au 05 49 90 09 16. RÉDACTION : 17, avenue du Cerisier Noir - 86530 Naintré. Tél. rédaction : 05 49 90 37 64. Directrice de la publication : Edith Cyr-Chagnon. Diffusion : MLP PRATIQUE DES ARTS : Édité par DIVERTI Éditions, S.A.S. au capital de 250 000 e. 490 317 369 RCS Poitiers. Textes : Elsa Parra.

Principal actionnaire : Cap'Elitis Groupe. Présidente Diverti Éditions : Edith Cyr-Chagnon. Imprimerie : Megatop, 13, avenue du Cerisier Noir 86530 Naintré. L'envoi des textes ou photos implique l'accord des auteurs pour une reproduction libre de tous droits et suppose que l'auteur se soit muni de toutes les autorisations éventuelles nécessaires à la parution. Tous droits réservés pour les documents et textes publiés dans Pratique des Arts. La reproduction totale ou partielle des articles publiés dans Pratique des Arts sans accord écrit de la société Diverti Éditions est interdite, conformément à la loi du 11 mars 1957 sur la propriété littéraire et artistique. Les articles et photos non retenus ne sont pas renvoyés. La rédaction n'est pas responsable des textes, illustrations et photos qui lui sont communiqués. Commission paritaire : 0927K83290. ISSN : 1263-5762. Dépôt légal à la date de parution. Bimestriel n° 175 - Juin-Juillet 2024.

Pratique des Arts
est une publication
du groupe Cap'Elitis

