

plaisirs de peindre

n° 46
AOÛT-OCT. 2012

Spécial motif
BRETAGNE, PROVENCE,
NORMANDIE, LA ROCHELLE

La France
pittoresque



shopping

Mieux s'équiper
pour le plein air

crayons de
couleur

Brillances
et reflets

à découvrir
L'aquarelle
sur papier
noir



huile

Un jardin
de toutes
les couleurs

paysages

Lumière du Sud

facile !

Brassée
de fleurs
champêtres

leçon de pastel

Réussir tous les ciels



L 19056 - 46 - F: 6,00 € - RD



Diverti
EDITIONS

CH : 13 FS - LUX : 720 € - CAN : 11 \$ CAN - TUN : 7200 DTU - ESP : 720 €
PORT. CONT. : 720 € - SPM : 720 € - GR : 720 € - BEL : 720 € - ITA : 720 €
MAR : 55 DH - MAY : 780 € - DOM SURFACE : 6,00 € - TOM : 990 CFP
CFA Surface : 4200 CFA - CFA AVION : 4700 CFA



Plaisirs de peindre : De multiples sujets attirent votre œil de peintre, parmi lesquels le paysage domine...

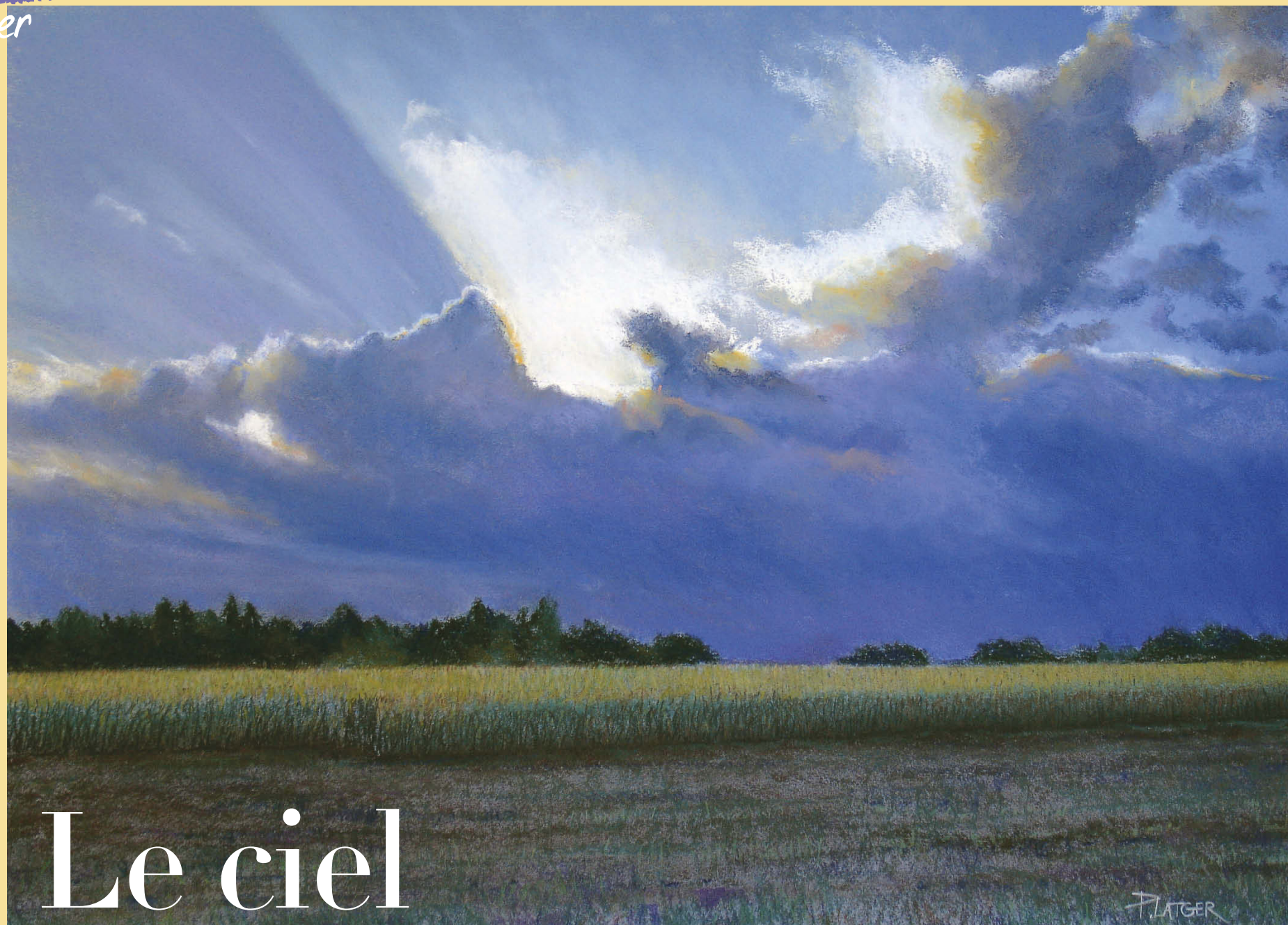
Patrice Latger : J'ai découvert le pastel au cours de mes études à l'Institut d'arts visuels d'Orléans. C'est au cours d'un exercice de première année de communication visuelle que j'ai choisi de me confronter au pastel, sans me douter que ce médium ne me quitterait plus. J'ai commencé par des portraits et des nus, avant de me tourner vers le paysage une fois mes études terminées. C'est un thème qui m'offre une grande variété de motifs et d'ambiances. Je navigue ensuite au gré de mes envies.

PDP : Le ciel est un élément très présent dans vos tableaux, au point d'en devenir parfois le sujet principal. En quoi le ciel vous passionne-t-il ?

P. L. : J'ai passé ma jeunesse au milieu de la Beauce (je suis originaire du Loiret), dont les paysages sans reliefs peuvent être monotones. Le ciel y est l'élément principal, qui anime la plaine. Je pense que mon attachement au ciel est né de cette période. Aujourd'hui, il tient effectivement une part prédominante dans mon travail de paysage. Plus que le ciel en lui-même, c'est l'ambiance générale qu'il dégage sur l'ensemble du paysage qui me séduit. Sa façon d'illuminer les champs de colza, de faire vibrer le rouge des feuilles dans les arbres ou de se refléter dans la Loire.

PDP : Comment choisissez-vous vos sujets ? Est-ce la vue d'un ciel qui déclenche l'envie d'un tableau ?

P. L. : C'est plutôt le contraire. Je réalise beaucoup de photos, lors de balades dans la Beauce, depuis la fenêtre de mon appartement parisien, ou lorsque quelque chose attire mon attention et que, par chance, j'ai mon appareil photo avec moi !

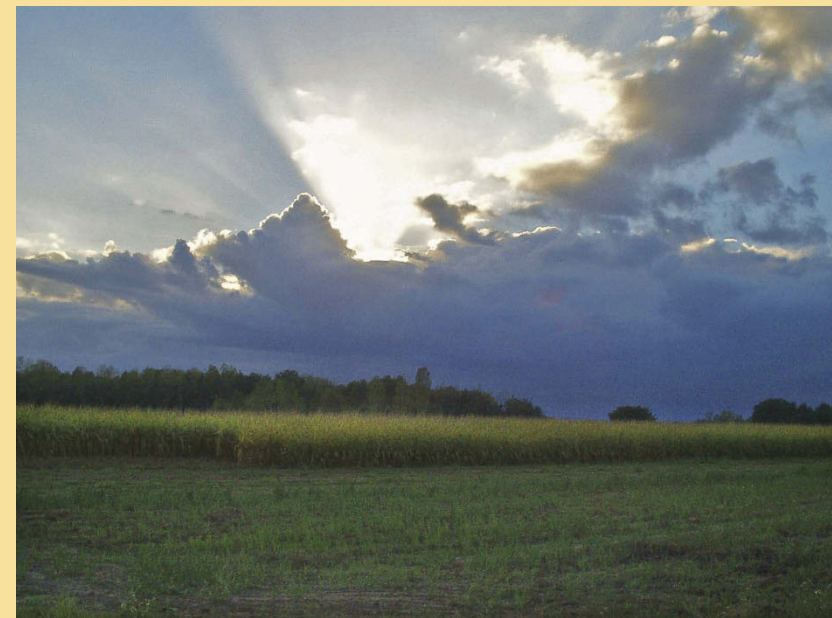


Bouzy, le ciel. 2012. Pastel, 50 x 65 cm.

Le ciel dans tous ses états

Qu'il soit d'orage, rougeoyant, bleu ou sans nuages, le ciel a pour Patrice Latger un attrait particulier. Dans ses paysages, il offre une part d'abstraction et devient parfois même l'élément principal. Rencontre avec le pastelliste dans son atelier parisien, pour tout comprendre du ciel et des différentes façons de le peindre.

« Voici un paysage en lisière de la forêt d'Orléans, à quelques kilomètres de la Loire, dans le Val de Loire. C'est le genre de site que je fréquente à vélo. Je pars le matin ou le soir, quand les lumières sont les plus intéressantes. Ici, j'ai aimé le soleil tel qu'il se présentait par rapport aux nuages. La diffusion de la lumière est très dynamique. Le premier plan était assez sombre, surtout sur ma photo en contre-jour, et j'ai préféré ramener de la lumière pour retrouver ce que j'ai vraiment vu sur place. »



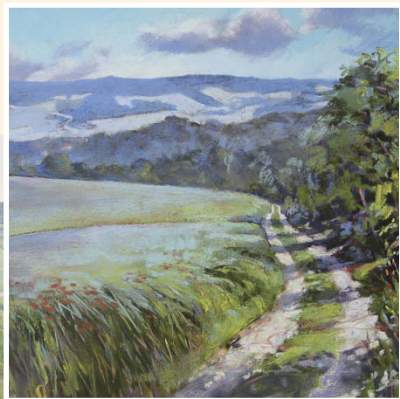
Nos peintres sur le motif



Lou cabanon
provençal
Huile p. XIV



Le chemin sous
les nuages
Pastel p. VIII



Et aussi...



Sentier côtier en Bretagne
Aquarelle p. II



Le port de La Rochelle
Huile p. V



Grange basque en valeurs
Dessin p. XI