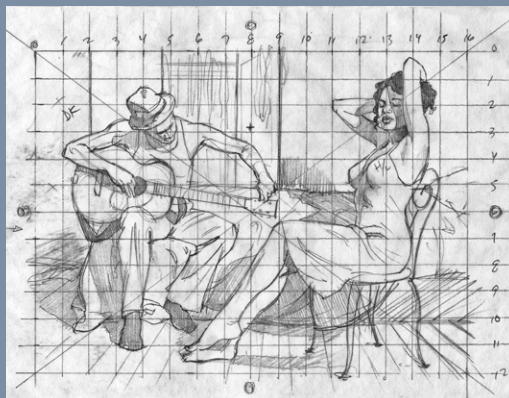


# Pratique des Arts

Hors-série spécial portrait

20 PAGES DE GUIDE PRATIQUE



- Éclairer son sujet
- Lier les personnages
- Adopter un traitement hyperréaliste
- Traduire les émotions
- Donner du modelé
- L'importance du croquis

*Dossier pratique*  
PORTRAIT, ANATOMIE,  
PROPORTIONS...  
**les règles à connaître**



**ADÈLE RENAULT**  
Expressions du visage  
en grand format

**LE PORTRAIT DE  
LA RENAISSANCE  
À NOS JOURS**



**EN STAGE AVEC  
STAN MILLER**  
Comment peindre  
d'après nature ?



**ADAM CLAGUE**  
À la recherche  
du réalisme et  
de la ressemblance



**PORTFOLIO**  
Portraitistes des  
quatre coins du monde

# Portrait & figure humaine

ALDO BALDING, GWENNETH BARTH, SCOTT BARTNER, ALI CAVANAUGH,  
J.-F. LE SAINT, JEREMY MANN, AURELIO RODRIGUEZ, SHANE WOLF...

116 PAGES DE TECHNIQUES : AQUARELLE, HUILE, PASTEL...

HS N° 36 - 30 AVRIL 2015 - BEL/LUX : 9,60 € - CH : 14,40 FS - ESP/GR/ITA/PORT. CONT. : 9,60 € - CAN : 14 \$ CAN - N-CAL/S : 1350 XPF - POL/S : 1400 XPF - MAR : 98 DH - TUN : 14 TND

Diveriti  
EDITIONS

L 14793 - 36 H - F : 9,00 € - RD



# sommaire

- 4 Portfolio : Nikolai Blokhin
- 8 Actualités du portrait
- 12 On s'y arrête : galerie L'Œil du Prince
- 14 Aldo Balding (Huile)
- 18 Aurelio Rodriguez (Pastel)
- 24 En stage avec : Stan Miller
- 30 Histoire du portrait
- 36 Jeremy Mann (Huile)
- 44 Dossier pratique : les bases de la figure humaine
- 56 Gérard Pestarque (sculpture)
- 62 Portfolio : le portrait, art universel
- 68 Adam Clague (Huile)
- 74 Gwenneth Barth (Pastel)
- 82 Terry Miura (Huile)
- 88 Adèle Renault (Acrylique)
- 93 Guide pratique
- 112 Carnet d'adresses
- 114 Notre librairie

## 14

**Huile**

Aldo Balding ne réalise pas seulement des tableaux réalistes... ses personnages ont une âme.



**Nikolai Blokhin**  
Les êtres que peint Nikolai Blokhin sont parfois atypiques ou mythiques, mais toujours hauts en couleur!



## 68

**Adam Clague**

Découverte d'un peintre américain qui représente avec tendresse le quotidien d'inconnus ou de ses proches, adultes comme enfants.



## 24



**En stage avec Stan Miller**  
Les conseils avisés d'un aquarelliste spécialiste de la figure humaine.

## 30

**Histoire du portrait**

De l'Égypte ancienne à Andy Warhol en passant par Vermeer et Arcimboldo, vous saurez tout sur les portraits qui ont marqué l'histoire de l'art.



## 62

**Le portrait, art universel**

Petit tour du monde du portrait aujourd'hui, qui, quelle que soit sa forme, continue et continuera d'inspirer les artistes de tous horizons.



## 18

**Aurelio Rodriguez**

Luminosité et érotisme sont à l'honneur dans les œuvres de ce pastelliste espagnol.

## 44

**Dossier pratique**

Peindre la figure humaine demande rigueur et technique. Anatomie, proportions, portrait d'après nature... tout y est !



**Sculpture**

Zoom sur le travail anthropologique de Gérard Pestarque, dont les têtes sculptées mêlent morphologie et astrologie.



## 56

**Rencontre**

Des muses pour modèles, un style qualifié d'impressionnisme moderne... l'art de Jeremy Mann fascine.



## 36

**Acrylique**

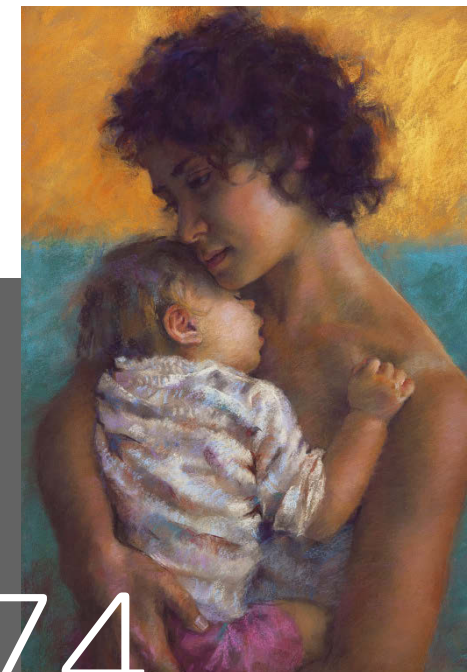
La spécialité d'Adèle Renault : de gigantesques visages surexposés!



## 88

**Pastel**

Passion, émotion et spontanéité sont les maîtres mots de Gwenneth Barth.



## 74

Pour vous abonner ou contacter le service abonnement / VPC :  
• [www.boutiquedesartistes.fr](http://www.boutiquedesartistes.fr)  
rubrique « Abonnements »

• Ou téléphonez au 05 49 90 09 16 (00 33 de l'étranger), du lundi au vendredi de 13 h 30 à 17 h 30.

Par courrier :  
Pratique des Arts - Service abonnements - 17, avenue du Cerisier Noir - 86530 Naintré  
Par courriel : [abonnement@pratiqdesarts.com](mailto:abonnement@pratiqdesarts.com)

Abonnement France (6 n°/an) : 35 €

Abonnement Belgique :  
Service Abonnements - Partner Press, 451, route de Lennik, 1070 Bruxelles.  
Téléphone : 02 556 41 40 - Fax : 02 556 41 46 - Web : [www.viapresse.be](http://www.viapresse.be)  
Compte bancaire : IBAN : BE 93 2100 9808 7967 - BIC : GEBABEBB

Abonnement Suisse :  
Dynamapresse - 38, av. Vibert - 1227 Carouge/GE - Suisse  
Tél. : 022 308 08 08 - Fax : 022 308 08 59 - [abonnements@dynamapresse.ch](mailto:abonnements@dynamapresse.ch) - [www.dynamapresse.ch](http://www.dynamapresse.ch)  
Important ! Nous prions nos abonnés d'indiquer lisiblement sur le talon de versement leurs noms et adresses et de spécifier que l'abonnement est destiné à Pratique des Arts.

Ce numéro comporte 1 encart de 4 pages non paginé en p. 3 et 114.

En couverture : Jeremy Mann, *La Bella di Firenze. 2012. Huile sur bois, 53,5 x 53,5 cm.*

Pratique des Arts

Imprimé en France / Printed in France

**RÉDACTION**

17, avenue du Cerisier Noir - 86530 Naintré  
Tél. rédaction : 05 49 90 37 64 - Fax rédaction : 05 49 90 09 25  
E-mail : [redaction@pratiqdesarts.com](mailto:redaction@pratiqdesarts.com)  
[www.pratiqdesarts.com](http://www.pratiqdesarts.com)

Directrice de la publication : Edith Cyr  
Directeur de la rédaction : Jean-Philippe Moine  
Rédacteurs en chef adjoints : Laurent Benoist, Marie-Pierre Lévêque  
Secrétaire générale de la rédaction : Elodie Blain  
Assistante d'édition : Caroline Duchesnes  
Conception graphique : Daniel Tallet, Dominique Lemaire  
Première rédactrice-graphiste : Audrey Salé  
Rédacteur-graphiste : Gilles Bosquet  
Scannériste : Franck Sellier

**ONT COLLABORÉ À CE NUMÉRO** : Henri-Pierre Bourget, Elsa Colin, Catherine Desvé, Amaud Dimberton, Virginie Merle, Valère-Marie Marchand, Stéphanie Portal.  
**Guide Pratique** : Scott Bartner, Eric Bowman, Ali Cavanaugh, Jacques Dominé, Louis Guillochon, Jean-François Le Saint, Shane Wolf.

Pratique des Arts ISSN : 1263-5782 is published bimonthly, 6 times a year (January, March, May, July, September, November) by Diverti Editions c/o USACAN Media Corp. at 123A Distribution Way, Building H-1, Suite 104, Plattsburgh, NY 12901. Periodicals Postage paid at Plattsburgh, NY. POSTMASTER: send address changes to Pratique des Arts, c/o Express Mag, P.O. box 2769, Plattsburgh, NY 12901-0239

f DJD PRESSE PAYSANNE Certification Certifiée 2013

Commission paritaire : 091783290  
ISSN : 1263-5782  
Dépôt légal à parution.  
Hors-série n° 36  
Mai-Juin 2015.

PRATIQUE DES ARTS EST UNE PUBLICATION DU GROUPE CAPELITIS

**GÉRANTE DIVERTI ÉDITIONS** : Edith Cyr  
**PUBLICITÉ** :  
Tél. : 05 49 90 09 19 - Fax : 05 49 90 09 25 - E-mail : [publicite@pratiqdesarts.com](mailto:publicite@pratiqdesarts.com)  
**DIRECTION COMMERCIALE** : Frédéric Favier, tél. : 05 49 90 37 27.  
**PRODUCTION/DIFFUSION** : Ludvine Corêt, e-mail : [l.corret@diverti.fr](mailto:l.corret@diverti.fr).  
**VENTE AU NUMÉRO/RÉGLAGES ET CONTACTS DÉPOSITAIRES** : Christelle Czornyj, e-mail : [c.czornyj@diverti.fr](mailto:c.czornyj@diverti.fr), tél. : 05 49 90 37 52.  
**ABONNEMENTS** : Nathalie Réveillon, e-mail : [n.reveillon@diverti.fr](mailto:n.reveillon@diverti.fr).  
**PARTENARIATS INTERNET/VPC** : Sonia Seince, e-mail : [s.seince@diverti.fr](mailto:s.seince@diverti.fr).  
**PRATIQUE DES ARTS** : Édité par DIVERTI Éditions, S.A.R.L. au capital de 250 000 € 490 317 369 RCS Poitiers, 17, avenue du Cerisier Noir, 86530 Naintré, France.

Principal actionnaire : CAPELITIS Groupe  
**PRÉSIDENT CAPELITIS GROUPE** : Jean-Paul Cyr.  
**DIRECTEUR ADMINISTRATIF ET FINANCIER** : Fabien Richard.

**PHOTOGRAVURE** : DIVERTI Éditions  
**IMPRIMERIE** : MEGATOP, 13 avenue du Cerisier Noir 86530 Naintré  
L'envoi de textes ou photos implique l'accord des auteurs pour une reproduction libre de tous droits et suppose que l'auteur se soit muni de toutes les autorisations éventuelles nécessaires à la parution. Tous droits réservés pour les documents et textes publiés dans *Pratique des Arts*. La reproduction totale ou partielle des articles publiés dans *Pratique des Arts* sans accord écrit de la société DIVERTI Éditions est interdite, conformément à la loi du 11 mars 1957 sur la propriété littéraire et artistique. Les articles et photos non retenus ne sont pas renvoyés. La rédaction n'est pas responsable des textes, illustrations et photos qui lui sont communiqués.

## Guide pratique spécial portrait

- 94 **Shane Wolf**  
Appliquer la tradition à la peinture d'aujourd'hui
- 98 **Jacques Dominé**  
Un portrait d'enfant au graphite et à l'estompe
- 100 **Ali Cavanaugh**  
Beauté diaphane magnifiée par des jeux de lumière
- 102 **Éric Bowman**  
Une scène... de couple
- 104 **Jean-François Le Saint**  
Douceur et insouciance de l'enfance
- 108 **Scott Bartner**  
Un portrait en grisaille
- 110 **Louis Guillochon**  
La méticulosité de l'hyperréalisme

